

島根県芸術文化センター「グラントワ」  
 いわみ芸術劇場 大ホール  
 舞台床コンセント図 1/100

搬入口 (有効開口)  
 W3600×H3800

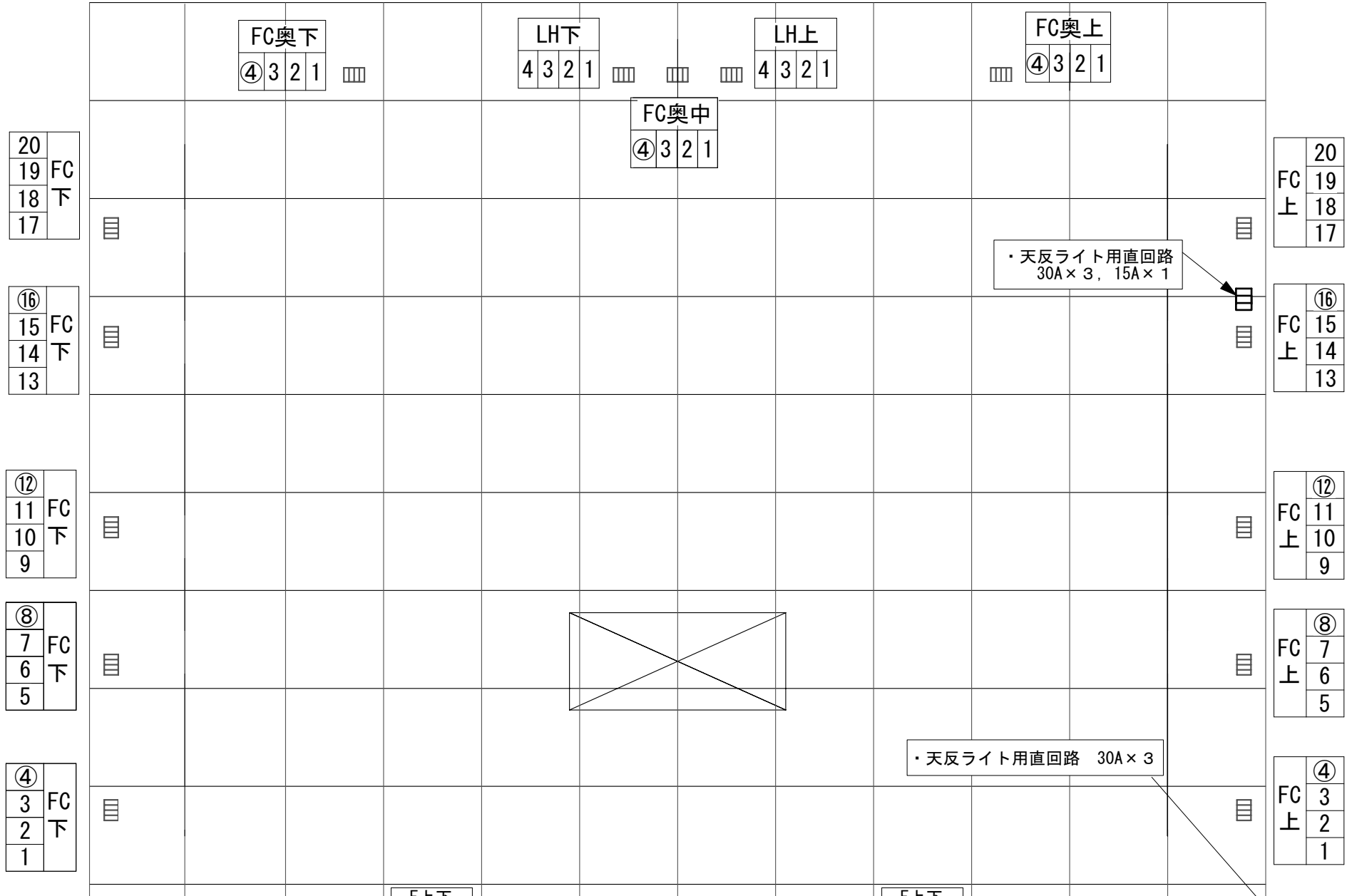
楽屋

音響上手奥コンセント盤  
 C30A×2回路

楽屋

下手照明持込分電盤  
 ・ 3相4線 (105/182V) 主幹500A  
 カムロック出し×2系統 主幹各200A  
 100V直電源  
 15A直×4 (平行コンセント)  
 30A直×4 (C型)  
 60A直×4 (C型)  
 ・ 単相3線 (105/210V) 主幹100A  
 カムロック出し  
 ・ 3相3線 (200V)  
 カムロック出し  
 200V直電源  
 20A×4 (D型)  
 ・ DMX IN×2、OUT×2

上手照明持込分電盤  
 ・ 3相4線 (105/182V) 主幹200A  
 カムロック出し  
 100V直電源  
 15A直×3 (平行コンセント)  
 30A直×4 (C型)  
 60A直×4 (C型)  
 ・ 3相3線 (200V) 主幹100A  
 カムロック出し  
 ・ DMX IN×2、OUT×2



・天反ライト用直回路  
 30A×3、15A×1

※○数字直調切替回路  
 ※各回路30A (LHのみ60A)

FC下手回路コンモ盤  
 ・ FC下1~20  
 ・ FC奥下1~4  
 ・ FC奥中3~4  
 ・ F上下1~4 (上手とコンモ)  
 ・ 花F下1~2  
 ・ OFC下1~2  
 ・ LH下1~4 (60A)

FC上手回路コンモ盤  
 ・ FC上1~20  
 ・ FC奥上1~4  
 ・ FC奥中1~2  
 ・ F上下1~4 (下手とコンモ)  
 ・ 花F上1~2  
 ・ OFC上1~2  
 ・ LH上1~4 (60A)

・ DMX IN×4、OUT×4

・ DMX IN×4、OUT×4

舞台機構  
 操作盤

F上下  
 コネ  
 4 3 2 1

F上下  
 コネ  
 4 3 2 1

OFC下  
 1 2

OFC上  
 1 2

コンモ  
 OFC下  
 1 2

コンモ  
 OFC上  
 1 2

花F下  
 1 2

花F上  
 1 2

客席情報 (場所: 1階客席後方よ2列目センター寄り)  
 直電源 15A×3 (平行コンセント) 30A×1 (C型)  
 DMX IN×6、インカム×2

13103

17422

2587