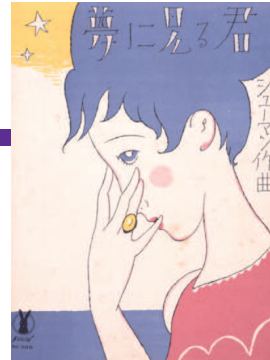


企画展
竹久夢二と乙女たち
あこがれの美人、
ときめきのモダンライフ

4月9日(土)～5月30日(月)
展示室D

大正から昭和初期にかけて乙女たちの憧れの的となった竹久夢二を中心に、美人画のほか、書籍や楽譜を彩ったモダンなグラフィックデザイン、華麗な挿絵原画、かわいいグッズなどを紹介します。



竹久夢二《セノオ楽譜「夢に見る君」》
1924年 個人蔵

コレクション展
根付 超絶技巧!

4月27日(水)～6月20日(月) 展示室B
超絶技巧とは、本来高度な演奏技術のことですが、最近は工芸分野でも使用されます。男性が留め具として使用した根付には驚くほど細かい文字が彫られるなど、超絶技巧の宝庫です。



巖水《石見根付 扇面に忍草》江戸時代 当館蔵

企画展
平川紀道・野村康生
既知の宇宙 | 未知なる日常

7月2日(土)～8月29日(月)
展示室A・B・C

石見出身の平川紀道と野村康生による二人展。それぞれの新作を発表するほか、共同で手がけるインスタレーションも展開します。アートとサイエンスの領域をまたぎ、国内外で活躍する気鋭のアーティストが、作品を通して私たちの感覚を刺激し、未来について考える手がかりを提示します。



平川紀道《a study for spacetime》2019年



野村康生《PION》2020年

企画展
機能と装飾
モダニズムとモダニティ(仮称)

9月17日(土)～11月28日(月) 展示室C・D

1910-30年代のヨーロッパでは、アーティストたちが国やジャンルを超えて交流し、建築やインテリア、衣服、印刷物などで、その後の画期となるようなユニークな作品を多数生み出しました。本展では彼らの交流と情報の流通に注目し、新しい造形と思想が探求されたさまを紹介します。



マルセル・ブロイヤー
《クラフチェアB3(ヴァンリーチェア)》
1925年 豊田市美術館蔵

特別展
松江泰治 JP-32

7月23日(土)～8月29日(月) 展示室D

国内外の地表を独自の視点で切りとる写真家、松江泰治が島根県を空撮したシリーズ、全40点を紹介。私たちが暮らす土地の、これまで気づけなかった姿が明らかになります。



松江泰治《JP-32 07》2018年 当館蔵

特別展
受贈記念 彫刻家・澄川喜一の仕事

2023年2月4日(土)～4月3日(月)
展示室A・B・C

澄川喜一(1931年～)は島根県吉賀町生まれの彫刻家です。本展では島根県に寄贈された、約100点の作品群から選りすぐりの彫刻作品と、屋外彫刻の図面・スケッチ・下絵・デザイン・絵画など「澄川喜一の仕事」を紹介します。

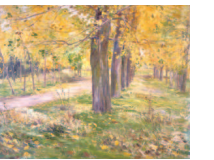


澄川喜一《そのあるかたち97-3》
1997年 当館蔵 撮影:山崎信一

コレクション展
没後100年記念
森鷗外とゆかりの画家たち

11月23日(水・祝)～2023年1月29日(日)
展示室A

2022年が森鷗外没後100年、生誕160年となるのを記念し、原田直次郎、大下藤次郎、黒田清輝ら鷗外と交友のあった人々の作品や、画家が装幀した鷗外の著書を展示します。



黒田清輝《ボブラの黄葉》1891年 当館蔵

EVENT SCHEDULE

石見美術館

	4 April	5 May	6 June	7 July	8 August	9 September	10 October	11 November	12 December	1 January 2023	2 February	3 March
展示室 A	11 13 コレクション展 日本絵画にみる 中国への憧れ		20 コレクション展 石見ゆかりの 洋画家たち 喜多村知(滯船)	2	29 企画展 平川紀道・野村康生 既知の宇宙 未知なる日常		8月30日(火)～11月22日(火)まで メンテナンスのため閉室		23 コレクション展 没後100年記念 森鷗外とゆかりの画家たち	29	4 特別展 受贈記念 彫刻家・澄川喜一の仕事	
展示室 B	25 27 コレクション展 「みる」をめぐる	20 コレクション展 根付 超絶技巧!	2	29 企画展 平川紀道・野村康生 既知の宇宙 未知なる日常		8月30日(火)～11月2日(水)まで メンテナンスのため閉室	3	3 コレクション展 ラウル・デュフィ ラウル・デュフィ (オレンジとまじこ)	19 21 コレクション展 ファッションプレートにみる 100年前のファッション	29	4 特別展 受贈記念 彫刻家・澄川喜一の仕事	
展示室 C	25 28 コレクション展 宮芳平の詩と芸術	20 コレクション展 かたちを描く 抽象的に / 具象的に 岩本拓郎(無題)	2	29 企画展 平川紀道・野村康生 既知の宇宙 未知なる日常		17	28 企画展 機能と装飾 モダニズムとモダニティ(仮称)		11月29日(火)～2023年2月3日(金)まで メンテナンスのため閉室		4 特別展 受贈記念 彫刻家・澄川喜一の仕事	
展示室 D	9 企画展 竹久夢二と乙女たち あこがれの美人、ときめきのモダンライフ	30	22 コレクション展 屏風の魅力	20 23 特別展 松江泰治 JP-32	29	17	28 企画展 機能と装飾 モダニズムとモダニティ(仮称)		15 18 第55回島根県 総合美術展 (県展)移動展		12月19日(月)～2023年3月31日(金)まで メンテナンスのため閉室	