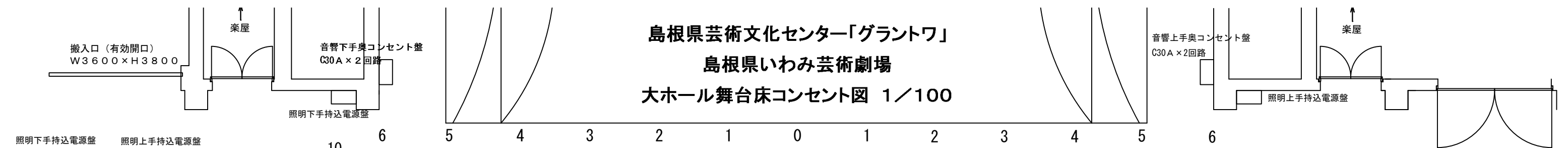
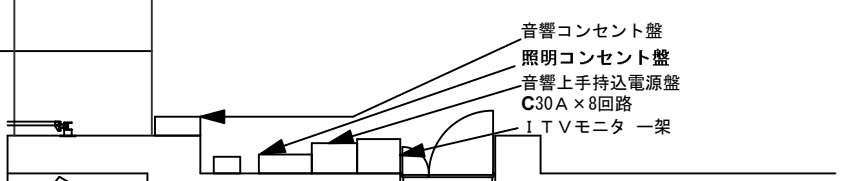
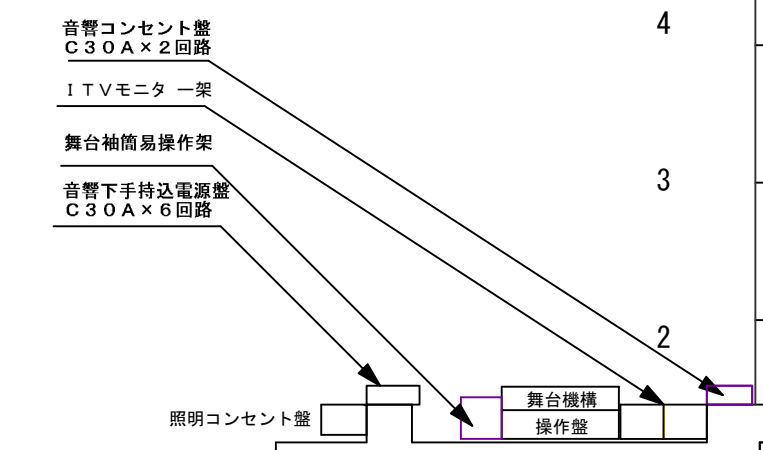
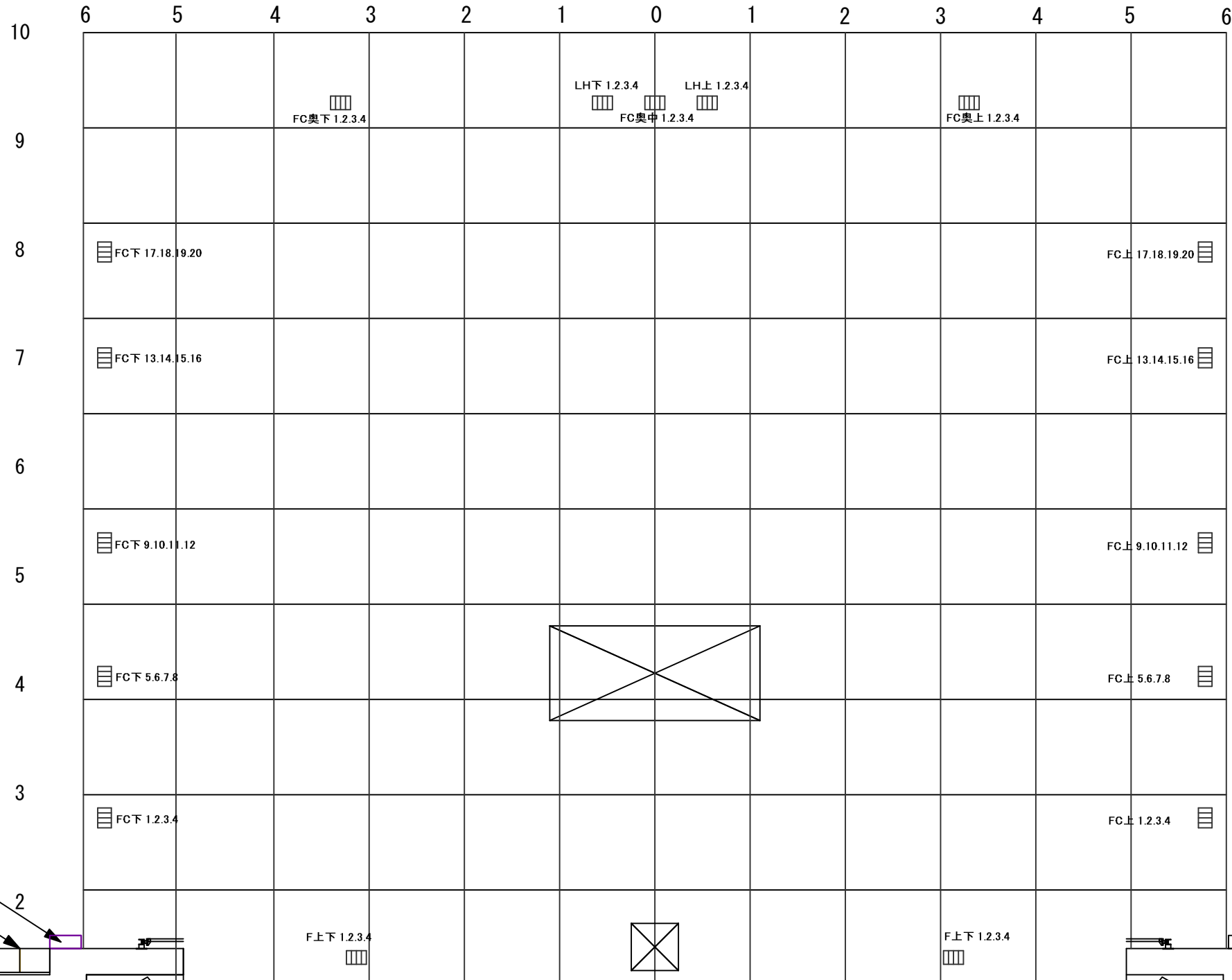


島根県芸術文化センター「グラントワ」
 島根県いわみ芸術劇場
 大ホール舞台床コンセント図 1/100



照明下手持込電源盤		照明上手持込電源盤	
受電 3φ4W 105/182V 60Hz 150kVA	受電 3φ4W 105/182V 60Hz 60kVA	受電 1φ3W 105/210V 60Hz 20kVA	受電 3φ3W 200V 60Hz 35kVA
受電 3φ3W 200V 60Hz 35kVA		すべて400A対応出力	すべて400A対応出力

プロセニウム間口	18m
プロセニウム高さ (可動プロセニウム)	9~11m
舞台奥行	後壁面まで 19m LHまで 16m
舞台床面~スノコ面	28m
積載荷重	道具パトン 500kg 重量パトン 1000kg(スクリン)
昇降速度	道具パトン 6~60m/min 重量パトン 6m/min おハラテン昇降 6~60m/min おハラテン絞り 12~120m/min おハラテン開閉 9~90m/min 小迫昇降 1~10m/min 小迫落下防止 1~10m/min オーガストリット 1.5m/min



〒698-0022
 島根県益田市有明町5-15
 TEL 0856-31-1864
 FAX 0856-31-1884
<http://www.grandtoit.jp/>

